



IRIS II Evolution E

MANUAL





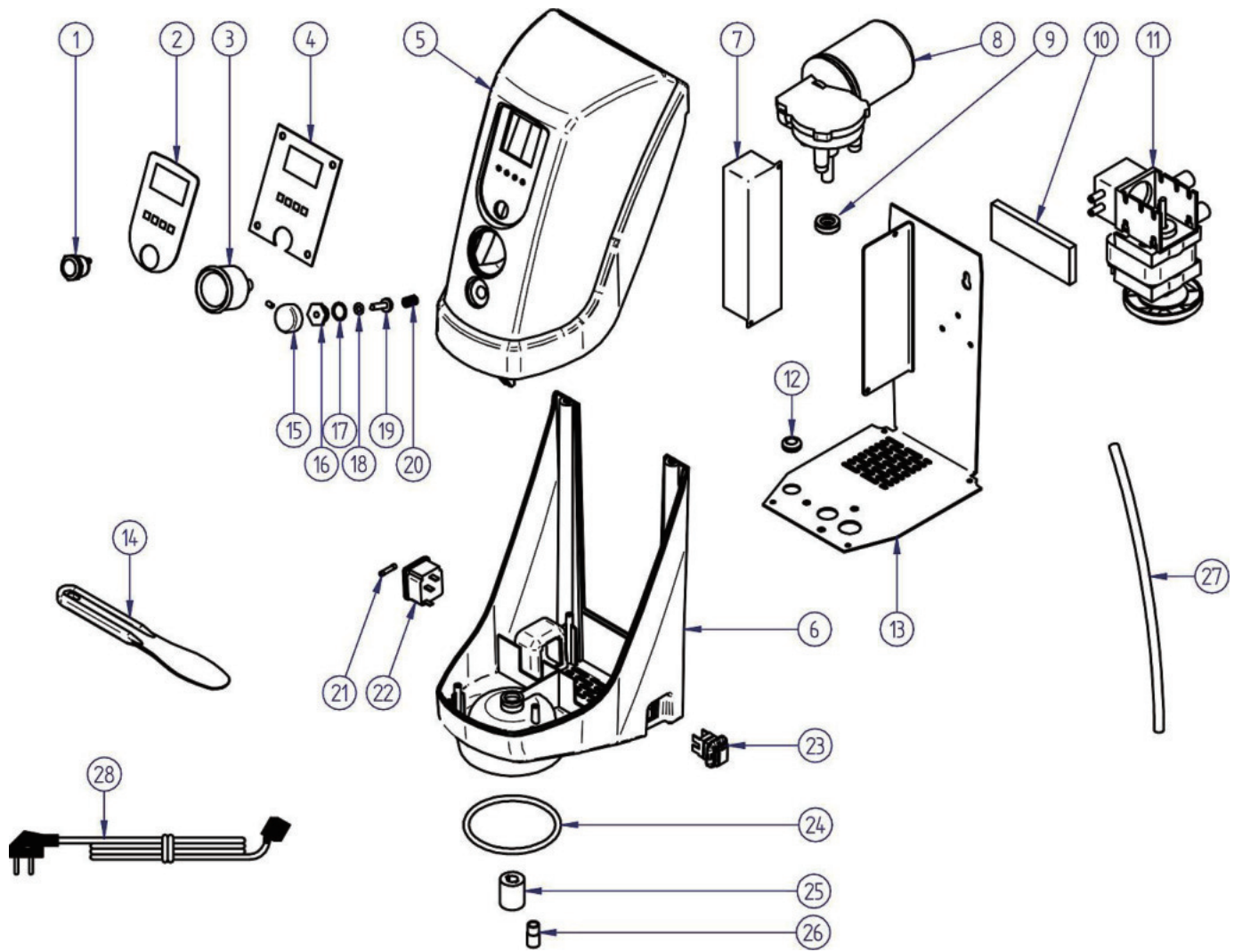
R-080517E

기계 명칭:

- A 제어장치
- B 진공 게이지
- C 진공 배수 밸브
- D 550cc 볼
- E 전원 스위치
- F 볼 삽입 연결부
- G 시작-정지 버튼



F	기능
+	위로
-	아래로
RPM TIME	디스플레이 변경
⏻	시작 - 정지



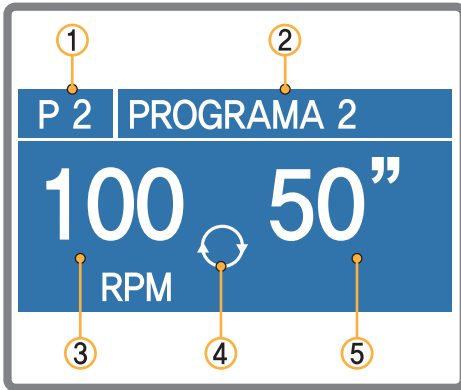
번호	구성품	번호	구성품
1	푸셔	16	배출 본체
2	커버	17	오링 본체
3	진공 게이지	18	오링 샤프트
4	컨트롤기	19	배출 샤프트
5	상부 하우징	20	배출 스프링
6	내부 하우징	21	퓨즈 (2A), (A)
7	전원부	22	컨넥션 베이스
8	모터	23	일반 스위치
9	실링	24	파이프 오링
10	포말	25	드라이브 소켓
11	펌프 230V, 150V	26	필터
12	케이블 부상	27	튜브 (미터)
13	차대	28	케이블 230V, 150V
14	플라스틱 스파츨라 (12u)		
15	배출 손잡이		

IRIS 2 EVOLUTION 믹서기는 기공소에 특화된 단순하고 내구적인 믹서기로 매몰재, 스톤 등을 혼합할 때 사용한다. 장비를 장기간 안전하게 사용하려면 다음의 설명서를 주의 깊게 숙지한다.

1. 사용방법

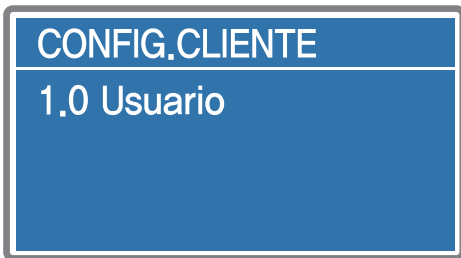
1. 조심스럽게 포장을 뜯고 구성품을 확인한다. (전원 케이블, 여분 필터, 550cc 믹싱볼, 보호 키트, 플라스틱 스파츨라)
2. 장비를 설치하기 위해서 화기, 진동, 습기가 없는 벽을 선택한다. 단단하고 고정된 평평한 표면에 장비를 설치한다.
3. 선택한 위치에서 80mm 떨어진 곳에 정확하게 두 개의 마크를 마커펜으로 표시한다. 이 두개의 가상 연결선은 완벽하게 수평이어야 한다. 필요한 경우 스텝을 사용한다.
4. 직경 6mm 위디아 버를 사용해 손으로 표시한 홀을 뚫는다.
5. 뚫은 홀로 진공 믹서기와 함께 제공된 나일론 너트를 삽입하고 납작한 볼트로 12mm 정도 헤드가 돌출되도록 하며 조인다.
6. 벽에 단단히 믹서기가 고정되도록 볼트를 사용한다.
7. 믹서기 하단에 시선이 오는 쪽에 펜으로 표시를 하고 믹서기를 뺀 후 수동으로 홀을 뚫은 후 구멍에 나일론 너트를 끼고 장비를 다시 원위치 시킨다.
8. 렌치를 이용해 하단 홀에 볼트를 끼고 장비가 단단히 고정되었는지 확인한다.
9. 믹서기를 접지가 잘된 230V, 50/60Hz 전원에 연결한다.

2. 디스플레이

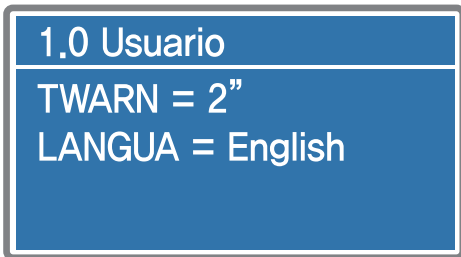


번호	설명
①	프로그램 번호
②	프로그램 이름
③	스피드 (rpm)
④	역회전 표기
⑤	시간 (초)

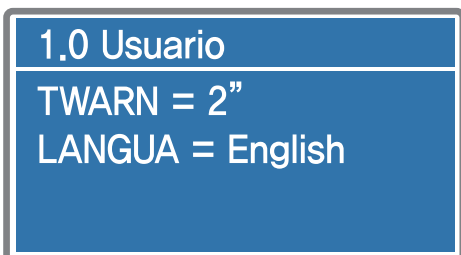
3. 사용자 제어장치



- **F** 키를 누르고 있다.




- 1.0 User 옵션에 진입하기 위해 **F** 키를 다시 짧게 누르세요.



- **+** 와 **-** 를 사용해서 최종 믹싱 종료 통지 시간을 선택한다.
- 언어를 선택하기 위해 **-** 를 사용하고 짧게 **F** 키를 누른다.
- 새로운 수치를 저장하기 위해 **F** 키를 누른다.
- 프로그램을 나가기 위해 **RPM/TIME** 을 누른다.




4. 프로그램 수정

P 2	PROGRAMA 2
RPM	= 100
TCICLO	= 50"
TINVER	= 10"

- **F** 키를 누른다.
- 프로그램을 선택하기 위해 **+** 와 **-** 를 사용한다.
- 프로그램 이름을 수정하기 위해 **F** 키를 누른다.
- 다음 글자로 가기 위해 **F** 키를 누르고 와 **-** 를 사용해 글자를 선택한다.
- 회전 속도 (rpm)를 변경하기 위해 **+** 와 **-** 를 사용하고 **F** 키를 누른다.
- 사이클 지속 시간 (초)을 변경하기 위해서 **+** 와 **-** 를 사용하고 **F** 키를 누른다.
- 역회전 시간 (모터가 각 방향으로 돌아가는 시간)을 변경하기 위해 **+** 와 **-** 를 사용하고 **F** 키 누른다.
- 변경을 저장하기 위해 **START/STOP**  을 누른다.

5. 작동하기

믹서기는 현재 사용 준비가 완료되었다.

1. 장비를 켜기 위해 **전원 스위치(E)**를 누른다.
2. 위 화면에서는 RPM 회전속도, 아래 화면에서 작동시간을 초로 보여준다.
3. 사이클 지속 시간이나 믹싱날의 회전 속도를 변경하기 위해  키를 누른다.
4. 원하는 수치 (장비가 작동 중에도 변경 가능)를 바꾸기 위해 **+** 와 **-** 를 사용하고 **F** 키 누른다.
5. **믹싱볼(D)**에 혼합할 재료들을 넣고 스파츨라을 이용해 수동으로 재료들을 미리 섞는다.
6. 완전한 진공 상태에서 믹서기 **연결부(F)**와 믹싱볼을 잘 위치시키기 위해 약간의 압력을 가한다.
7. 회전을 시작하기 위해 다시 **START/STOP**  버튼을 누른다.
8. 믹싱볼 안의 진공을 확인하기 위해 **진공 게이지(B)**를 사용한다. 믹싱볼에 진공이 없으면, 믹싱볼을 약간 움직여 위치를 바꾸고 게이지 바늘이 움직일 때까지 믹싱볼을 붙잡고 있다가, 바늘이 움직이면 볼을 놓는다.
9. 믹싱을 하는 동안, 바늘은 무조건 "진공" 부위에 있어야 한다. 설정시간이 지나면 장비는 멈춘다.
10. 장비에서 볼을 빼기 위해 **진공 배출 밸브(C)**를 사용한다. 혼합물은 현재 사용이 준비되었다.
11. 어느 때라도 장비를 멈추기 위해 **START/STOP**  버튼을 계속 누른다.

중 요:

이 장비에는 "고무씰"로 된 진공 펌프가 있다. 장비를 매우 낮은 온도의 장소에서 작동하면 필터 고무가 최적의 작동을 위해 필요한 신축성을 충분히 발휘하지 못할 수 있기 때문에 온도가 낮은 환경에서는 작동 전, 대략 1분정도 시작동을 해볼 것을 권장한다.

6. 유지와 청소

장비를 장기간 사용하고 최고의 성능을 보장하기 위해 다음을 권장한다.

1. 사용 후 믹싱볼을 매번 깨끗하게 닦아서 블레이드의 축에 먼지가 쌓이지 않도록 한다. 완벽한 진공을 위해서 믹싱볼 위치와 조인트 부위가 깨끗한지 확인한다.
2. 장비와 주변을 깨끗하게 유지하고 화기성 액체나 솔벤트를 사용하지 않는다.
3. 믹싱볼 연결부 (F) 내부 필터를 주기적으로 교체한다. 필터 소음기를 풀고 새것으로 바꾼다. 10mm 스패너를 사용한다.



4. 부품 교체 시 제조원의 정품을 사용할 것을 권장한다.

7. 사용 시 주의사항

1. 연결 전, 전원이 230V, 50/60Hz 인지 확인한다.
2. 작동되고 있을 때, 장비에 믹싱볼을 설치하지 않는다. 날과 볼 세트가 잘 연결되었는지 확인한다.
3. 어린이나 자격을 갖추지 않은 사람이 장비를 다루게 하지 않는다.
4. 믹서기를 평평하고 단단한 벽에 설치하고, 고정이 단단하게 되었는지 확인한다.
5. 회전이 다 끝난 후, 장비가 완전히 멈춘 후에 믹싱볼을 꺼낸다.
6. 청소를 할 때는 전원을 끈다.

8. 기술 사양

높 이	350 mm
너 비	155 mm
깊 이	205 mm
무 게	4,8 kg
전 압	230 V, 50/60 Hz
전 력	100 W
회전 수	100 ~ 400 rpm
타이머	0 ~ 300'

(주)하이덴탈코리아

주소 : 서울시 영등포구 경인로 775, 에이스하이테크시티 2-207

Tel : 02-779-8597 Fax : 02-778-7459